

Analisadores hematológicos automatizados

SÉRIE XN-L

Grande no desempenho,
compacto no tamanho.



XN-350



XN-550



XN-450

Revolucionando a hematologia

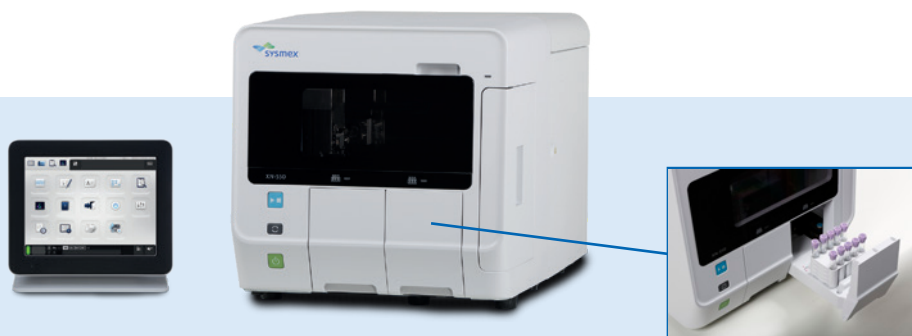
A Sysmex Série® XN-L é a mais nova série de analisadores hematológicos compactos e totalmente automatizados da Sysmex com diferencial leucocitária de 6 partes.

Esses analisadores são projetados para atender às necessidades atuais dos laboratórios, fornecendo valores clínicos que somente os modelos mais avançados eram capazes de oferecer, ao mesmo tempo que melhoram a eficiência operacional nos laboratórios.

Os três módulos disponíveis se diferenciam quanto aos modos de aspiração.

XN-550™

Sampler que permite analisar as amostras em tubos fechados e abertos



XN-450™

Análise de amostras em tubos fechados



XN-350™

Análise de amostras em tubos abertos



Analísadores hematológicos compactos de diferencial de 6 partes completamente novos e perfeitos para as necessidades do seu laboratório

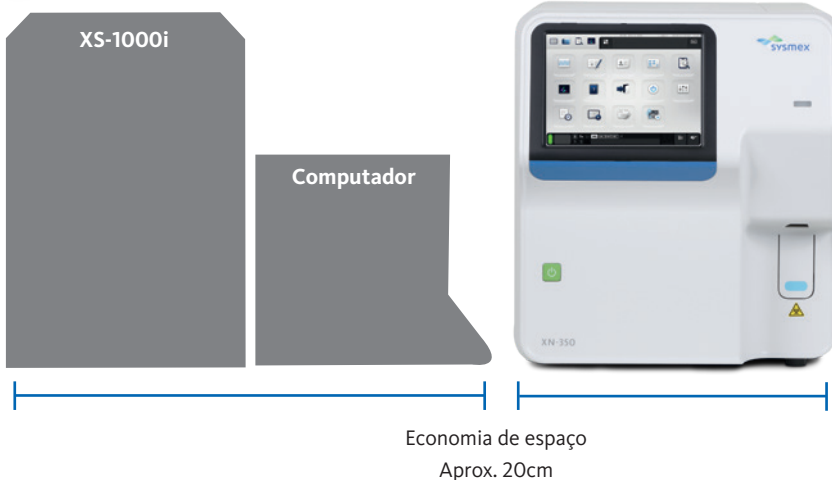
1 Fácil de utilizar



Tela sensível ao toque, colorida e embutida com ícones gráficos intuitivos que servem para facilitar o manuseio durante a rotina laboratorial.

Sistema de gerenciamento dos reagentes que mostra o volume e as datas de validade, permitindo o rastreamento mais eficiente do seu consumo.

2 Compacto



Design compacto com computador embutido que se adapta facilmente a qualquer bancada de laboratório ou mesa pequena.

3 Flexível

Apenas 25 µL de volume de aspiração

Requer apenas 25 µl para análise nos modos de Sangue Total e Low WBC (amostras leucopênicas).

Função de dispensação automática de diluente

A função de dispensação automática de diluente está disponível para facilitar a diluição das amostras.

4 Conectividade estendida

- Os analisadores XN-550, XN-450 e XN-350 contam com um sistema de conectividade estendida para atender aos vários requisitos de cada laboratório.
- Porta RS-232C e porta LAN para conexão com computador central.
- Quatro portas para leitor de código de barras manual, impressora e conexões de dispositivos USB.

5 Padronização entre as plataformas Sysmex

Compatibilidade com a Série-XN devido ao uso dos mesmos reagentes, controles e tecnologia que facilita as operações no laboratório.

A Reagentes e material de controle



Os reagentes e material de controle de qualidade da Série-XN são os mesmos utilizados pelos analisadores XN-550, XN-450 e XN-350.

B Interface com o usuário



Os analisadores XN-550, XN-450 e XN-350 usam os mesmos ícones gráficos que a Série-XN.

C Tecnologias e parâmetros clínicos idênticos



Os analisadores XN-550, XN-450 e XN-350 reportam os mesmos parâmetros clínicos avançados e por isso podem ser usados como back up ou podem ser instalados em laboratórios satélites.

6 Melhoria do fluxo de trabalho e do tempo de liberação dos resultados

Até 70 amostras por hora

Melhor tempo de liberação de resultados quando comparado aos analisadores compactos mais rápidos do mercado.

Sampler com duas gavetas para carregamento contínuo de amostras, o que caracteriza um sistema verdadeiramente automatizado.*

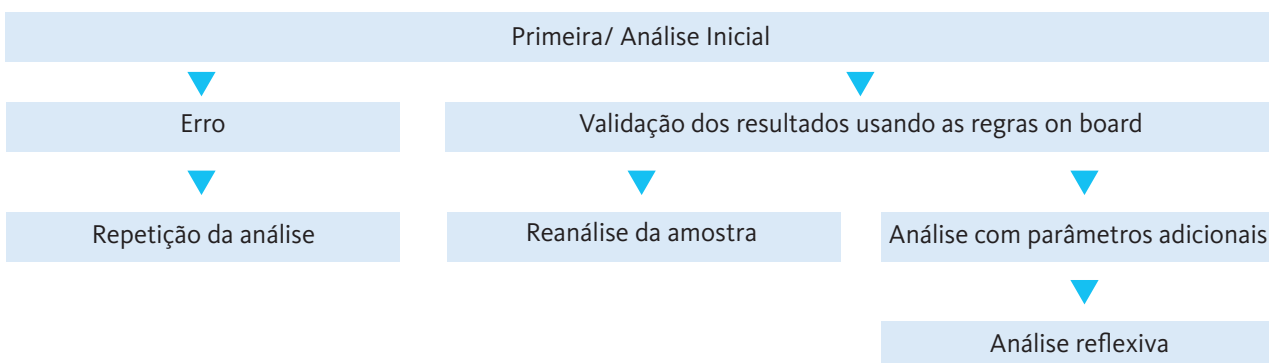


Gaveta da esquerda



Gaveta da direita

Ações automáticas e on board de repeat, rerun e reflex



* Disponível somente no XN-550

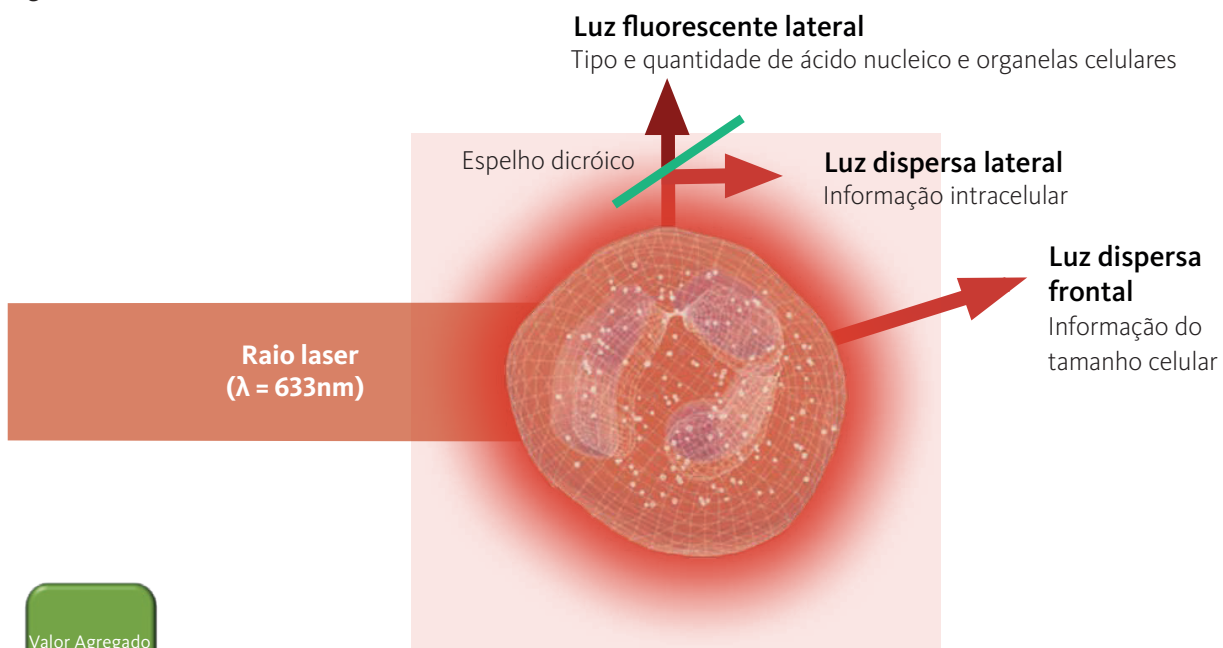
Mais do que apenas um CBC + DIFF

O fundamento da tecnologia

Os analisadores XN-550, XN-450 e XN-350 utilizam a mesma tecnologia comprovada e confiável que os analisadores de hematologia mais avançados do mercado, a citometria de fluxo fluorescente, para contar e analisar as células.

Essa metodologia se baseia na emissão de luz dispersa frontal (FSC), luz dispersa lateral (SSC) e luz fluorescente lateral (SFL) quando as células devidamente coradas são atingidas por um raio laser.

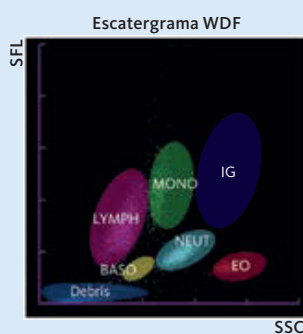
Esses três sinais são usados para diferenciar e contar as células com a ajuda de um princípio de análise digital único e algoritmos.



Valor Agregado
IG

Valor clínico:

O verdadeiro diferencial de 6 partes (IG):



- A análise dos granulócitos imaturos (IG) em todas as diferenciais leucocitárias auxilia na detecção precoce de casos de infecção e inflamação.
- Sem necessidade de reagentes adicionais.

Valor Agregado
Low WBC

Valor clínico:

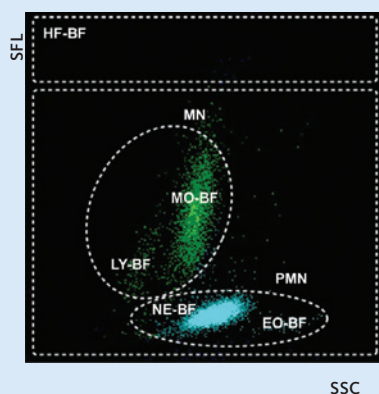
Análise de amostras leucopênicas no modo Low WBC*:

- As amostras leucopênicas podem ser analisadas precisamente pela contagem em duplicata das células. Os resultados, portanto, são mais confiáveis e podem ajudar no monitoramento da quimioterapia.

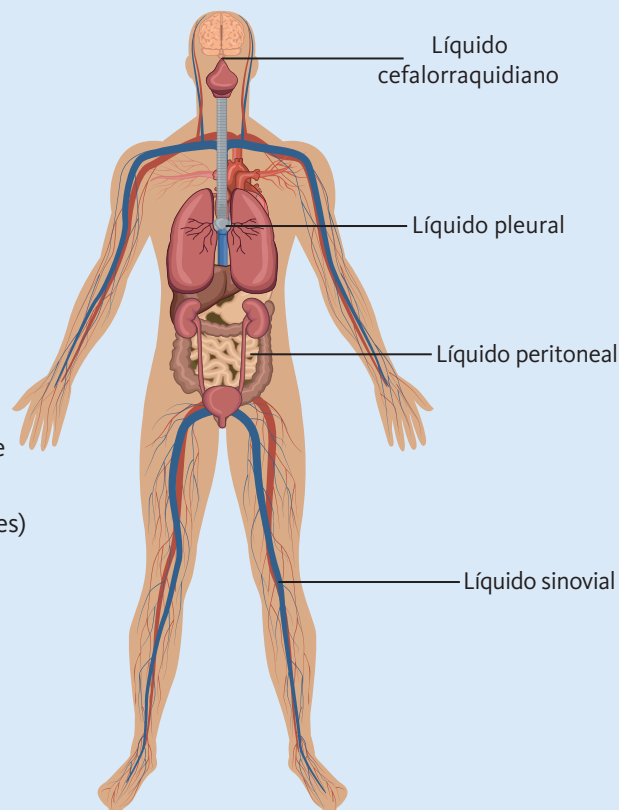
* Modo de análise opcional

Valor clínico:

Análise completamente automatizada dos líquidos biológicos no modo BF*:



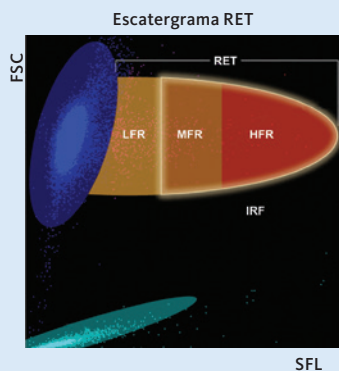
- A análise dos líquidos biológicos com diferencial de 2 partes separa as populações de células em MN (células mononucleares) e PMN (polimorfonucleares) para ajudar na diferenciação entre infecção viral e bacteriana.
- Sem necessidade de reagentes adicionais.
- Nenhuma preparação especial das amostras é necessária.



* Modo de análise opcional

Valor clínico:

Índices de eritropoiese (RET, RET-He, IRF)*:



- Os parâmetros RET-He (Hemoglobina Reticulocitária) e IRF (Fração Imatura dos Reticulócitos) auxiliam no monitoramento da produção dos eritrócitos.
- O RET-He ajuda na diferenciação entre a anemia por deficiência funcional de ferro e a anemia clássica e, também auxilia no monitoramento da terapia com eritropoietina e/ ou ferro intravenoso.

* Modo de análise opcional

Especificações

Princípios e tecnologias

- Citometria de fluxo fluorescente: WBC, DIFF, RET, IRF, análise de líquidos biológicos com diferencial de 2 partes;
- Método de impedância com foco hidrodinâmico: PLT-I, RBC, HCT;
- Método SLS-hemoglobina livre de cianeto: HGB.

Parâmetros analisados

- Parâmetros reportáveis no modo sangue total e pré-diluído.
WBC, RBC, HGB, HCT, VCM, HCM, CHCM, PLT-I, RDW-SD, RDW-CV, MPV, NEUT#, LINFO#, MONO#, EO#, BASO#, NEUT%, LINFO%, MONO%, EO%, BASO%, IG#, IG%.
- Parâmetros de pesquisa no modo sangue total e pré-diluído
PDW, P-LCR, PCT
- Parâmetros reportáveis no modo de líquidos corporais (opcional):
WBC-BF, RBC-BF, MN#, PMN#, MN%, PMN%, TC-BF#.
- Parâmetros reportáveis do canal de reticulócitos (opcional):
RET#, RET%, IRF, RET-He
- Parâmetros de pesquisa do canal de reticulócitos (opcional):
LFR, MFR, HFR, PLT-O

Velocidade

- Sangue total:
 - CBC: até 60 amostras por hora;
até 70 amostras por hora com a licença *Speed-up* opcional.
 - CBC + DIFF: até 60 amostras por hora;
até 70 amostras por hora com a licença *Speed-up* opcional.
 - CBC + DIFF + RET: até 35 amostras por hora.
- Modo de líquidos biológicos: até 30 amostras por hora.

Modo de aspiração

- XN-550: sampler - análise de tubos fechados e abertos;
- XN-450: análise de tubos fechados;
- XN-350: análise de tubos abertos.

Volume de aspiração de amostras

- Modo sangue total: 25 µl;
- Modo pré-diluído: 70 µl;
- Modo líquidos biológicos: 70 µl.

Armazenamento de dados

- Resultados: 100.000 amostras;
- Informação de pacientes: 10.000 registros;
- Arquivos de controle de qualidade: 99 arquivos por analisador;
- Dados de controle de qualidade: 300 dados por arquivo;
- Histórico de substituição de reagentes: 5.000 registros;
- Histórico de manutenção: 5.000 registros.

Controle de qualidade

- Material de controle de qualidade em três níveis para todos os parâmetros;
- Material de controle de qualidade para líquidos biológicos em dois níveis.

Dimensões e peso (unidade principal)

- | | | |
|-------------------------------|----------------------|-------------------------------|
| • XN-550: Comprimento: 450 mm | Profundidade: 630 mm | Altura: 450 mm / Aprox. 53kg; |
| • XN-450: Comprimento: 450 mm | Profundidade: 460 mm | Altura: 440 mm / Aprox. 36kg; |
| • XN-350: Comprimento: 450 mm | Profundidade: 460 mm | Altura: 510 mm / Aprox. 36kg. |

(monitor)



- Monitor do XN-550:
Comprimento: 267 mm Profundidade: 205 mm Altura: 240 mm / Aprox. 3 kg.

Série® XN-L - Registro Anvisa: 80015490105

Sysmex Corporation: 1-5-1 Wakinohama-Kaigandori, Chu-ku, Kobe 651-0073, Japan - Tel. +81 (78) 265-0521 www.sysmex.co.jp

Sysmex America, Inc.: 577 Aptaski Road Lincolnshire, IL 60069, U.S.A. - Tel. +1 (847) 996-4500 www.sysmex.com/us

Sysmex do Brasil Indústria e Comércio Ltda.: Rua do Paraíso, 148 - Conj. 31 - Paraíso, São Paulo/SP - CEP 04103-000 - Brasil - Tel. +55 (11) 3145-4300 www.sysmex.com.br

Sysmex Colombia S.A.S: Calle 84 A # 10 - 50 piso 5, Barrio el Retiro - Bogotá DC, Colombia. - Tel. +57 (1) 634-1500 www.sysmex.com.co

Sysmex Chile SpA.: Badajoz 45, oficina 1701, Torre B, Las Condes C.P. 756 0941, Santiago, Chile - Tel. +56 (2) 2940-2369 www.sysmex.cl

Sysmex Diagnósticos México S. de R.L. de C.V.: Paseo de la Reforma #250 esq. Niza Piso 8 Colonia Juárez, México, D.F. - Tel. +52 (55) 3600-7106 www.sysmex.com.mx